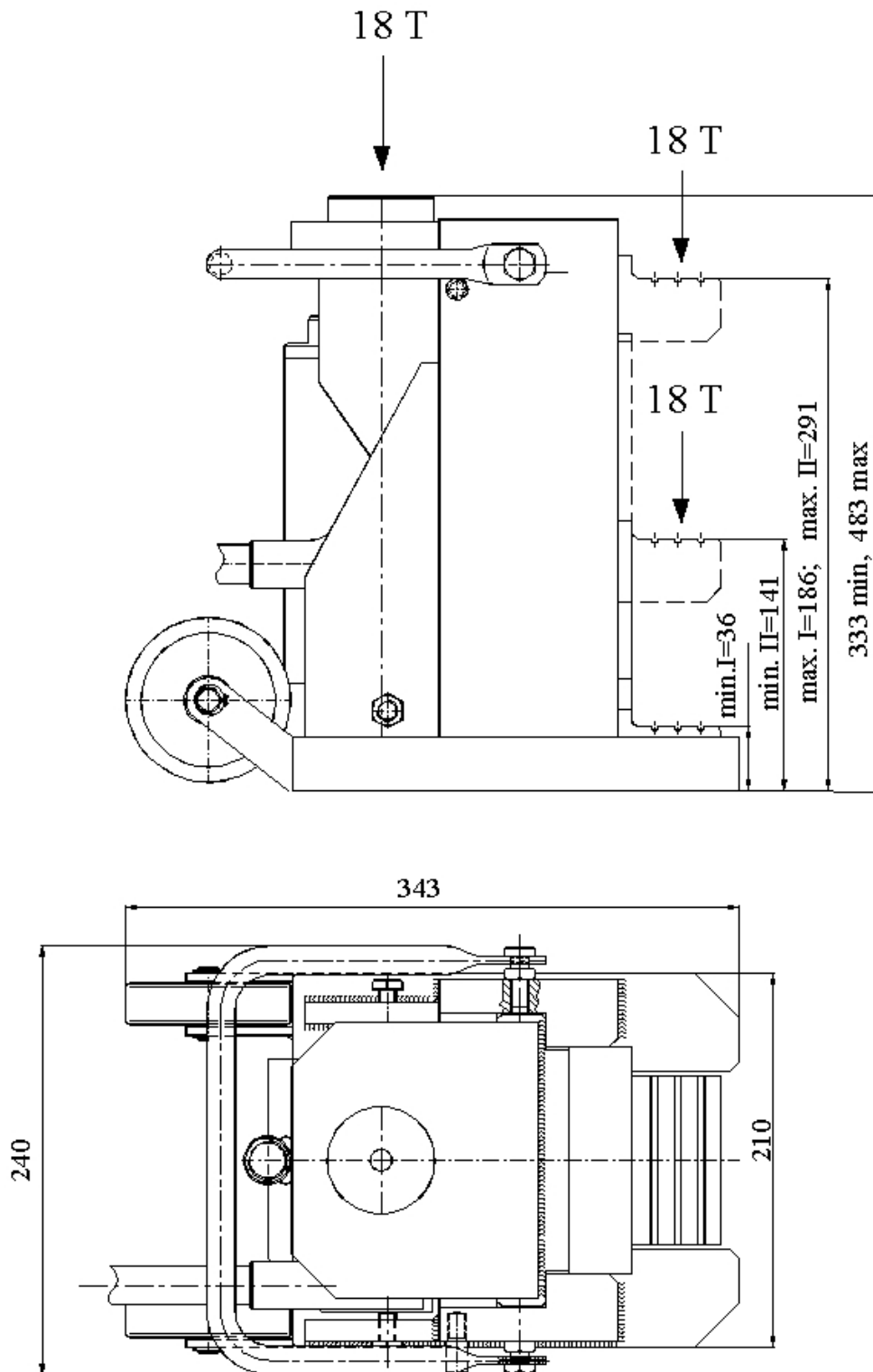


DOKUMENTACJA TECHNICZNO – RUCHOWA podnośnika hydraulicznego z zaczepem

DHP – 18



Dane techniczne

1	Max. udźwig na tłoczysku	18 T
2	Max. i udźwig na zaczepie	18 T
3	Max.skok tłoczyska	160 mm
5	Olej hydrauliczny	HLP-32
6	Masa	64 kg

1. Uwaga:

Przed rozpoczęciem eksploatacji podnośnika należy dokładnie zapoznać się z niniejszą dokumentacją techniczno-ruchową w celu poznania budowy, działania mechanizmów, obsługi i zasad bezpieczeństwa pracy w czasie użytkowania podnośnika.

2. Opis techniczny

2.1. Przeznaczenie

Podnośnik jest przeznaczony jest do podnoszenia ciężarów w których punkt zaczepienia jest usytuowany na niskiej wysokości.

2.2. Opis budowy.

Podnośnik składa się z dwóch zasadniczych zespołów funkcjonalnych: Pompa z siłownikiem hydraulicznym i zaczep stalowy.

2.2.1. Układ podnoszący

Układ podnoszący składa się z cylindra hydraulicznego, wbudowanej pompy hydraulicznej ręcznej, tłoczyska zakończonego gwintem trapezowym, wkręcanej do tłoczyska śruby trapezowej zakończonej nakładką podpierającą oraz stalowy zaczep (pazur).

2.3. Zasada działania

Tłoczysko wysuwa się pod wpływem ciśnienia hydraulicznego oleju wytwarzanego podczas pompowania. Przed przeciążeniem dźwignik zabezpieczony jest zaworem przeciążeniowym.

2.4. Przygotowanie Podnośnika do pracy.

Przed przystąpieniem do pracy należy wymienić gumowy korek bez otworu, znajdujący się w zbiorniku oleju, na gumowy korek z otworem (odpowietrznik).

Przekręcić pokrętło w prawo do oporu za pomocą dźwigni. Podnośnik jest przygotowany do podnoszenia.

Aby opuścić podnoszony ciężar należy przekręcić za pomocą dźwigni pokrętło w lewo.

3. Uwaga:

* Podnośnik musi być ustawiony na płaskiej równej powierzchni bez pochyleń.

* Nie wolno podnosić ciężarów o ciężarze większym od nominalnego.

* Zabrania się zwiększania nominalnej wysokości podnoszenia, przedłużania tłoczyska.

* Podnoszone ciężary muszą być trwale i pewnie podparte na siodełku lub zaczepie w miejscu zapewniającym pewne i bezpieczne podniesienie i opuszczenie.

* Nie stosować podnośnika do podnoszenia ciężarów nie mających trwałych punktów podnoszenia.

* Zabrania się pracy przy lub pod podniesionym ciężarem bez dodatkowego, stałego zabezpieczenia ciężaru przed spadnięciem lub zsunieniem.

4. Konserwacja

- Zachować podnośnik w czystości

- Podnośnik nie wymaga konserwacji